

3. PLÁN (30. 9. – 13. 10. 2024)		7. A
Učivo + str. v učebnici		DÚ, prověrky
JČ	Význam slov, slova jednoznačná a mnohoznačná, slovo a sousloví, SL - vypravování - přímá řeč, mluvený projev, LV – V krajině her a fantazie, čtenářská dílna	8. 10. - čtenářská dílna, s sebou vlastní knihu Písemkový den - středa
AJ	FRA: Bloggers 3 unit OAB TOA: Minulý čas - kladná, zápor otázka, opakování lekce 5 NAP: Past tenses and writing a diary/ Sports in the UK	FRA: 2.10. testík na minulý čas prostý. TOA: ST 2.10. testík slovíčka U5 celá, PÁ 11.10. Test U5
NJ	Pozdravy. Německy mluvící státy. Číslovky do 20.	
FJ	Číslovky do 20	
M	Opakování - dělitelnost, slovní úlohy na dělitelnost, úvod do celých čísel	4. 10. PP - převody jednotek, 8. 10. PP – rozklad na součin prvočísel, násobek a dělitel
Z	Státy a jejich hranice. Afrika	
F	Rychlost, dráha a doba rovnoměrného pohybu	9.10. Test – Klid a pohyb
D	Raný středověk - první středověké státy - franská říše, Vikingové, byzantská říše	
P	Strunatci - úvod	
INF	Malování - základní nástroje. Online vyhledávání.	
OV	Charakter. Pravidla chování.	
HV		
VV	Linie a kontrast, dokončení anilinovými barvami. Nové téma: Z jiného pohledu.	Prosím: noste si pracovní úbor (staré tričko), a také noste noviny, nebo ubrus na zakrytí lavic. Děkuji. Budeme sledovat tyto cíle: Používá požadované výtvarné pomůcky. Při tvorbě využívá kreativitu a originalitu. Zvládá techniku zadaného úkolu. Dbá na úklid pomůcek, pracovního prostředí a třídy.
TV	Atletika, míčové hry	Kritérium hodnocení: Vyjmenuje a uplatňuje pravidla míčových her.
PV		
ZV	Zdravá výživa, jídelníček	

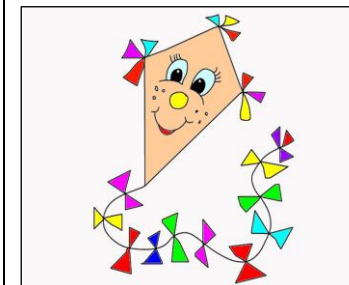
Prostor pro učitele:

Prosím o kontrolu Školní pokladny a vložení potřebných chybějících částek.

Příspěvek SRPŠ činí 300,- Kč (platí se hotově).

Tripartity - pondělí 30. 9. - 14:15, 14:45, úterý 1. 10. - 15:30, pondělí 7. 10. - 14:15, 14:45, čtvrtek 10. 10. - 14:00, 14:30. Jiné termíny možné po domluvě.

11. 10. - zkrácené vyučování. Výuka končí 12:35.



Hodnocení ve výchovách

Míra dosažení kritérií:

J	Ještě neosvojeno. Výstupy ještě neosvojeny, žák potřebuje pomoc, nezvládá ani ve známých situacích.
Č	Částečně osvojeno. Výstupy částečně osvojeny. I známá situace činí potíže, potřebuje dopomoc.
T	Téměř osvojeno. Výstupy téměř osvojeny, uplatňuje je i ve známých situacích s připomenutím nebo mírnou dopomocí.
Ú	Úplně osvojeno. Výstupy zcela osvojeny. Uplatňuje je samostatně v běžných i nových situacích.